

MONITOREO EXPORTACIONES SALMÓN CONSEJO DEL SALMON A.G.

Tercer trimestre 2024



CONSEJO DEL SALMÓN
CHILE

www.consejodelsalmon.cl

REPORTE MONITOREO EXPORTACIONES SALMÓN - CDS

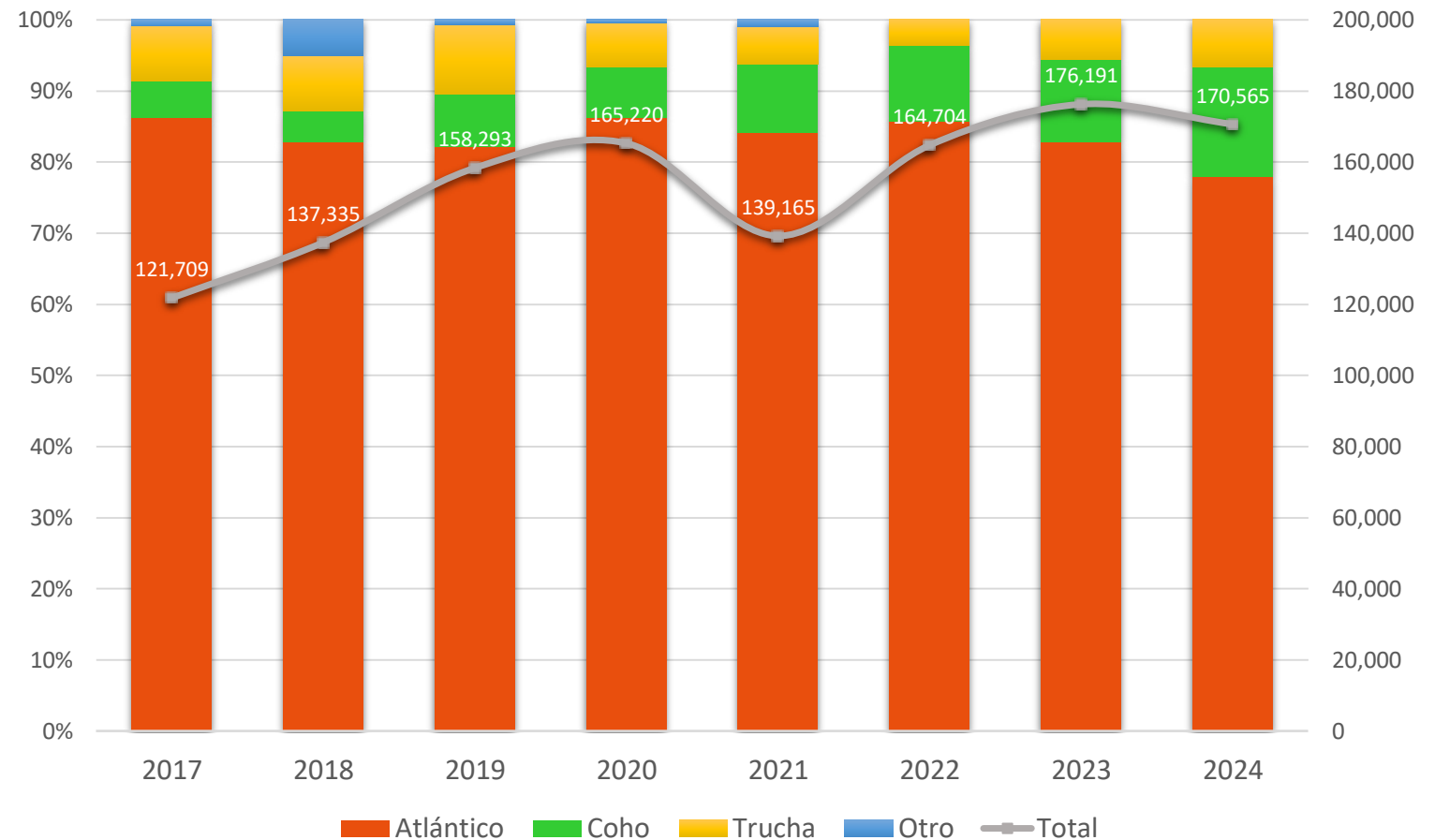
- El Consejo del Salmón de Chile A.G. (CDS) reúne a las empresas productoras **AquaChile, Australis, Cermaq, Mowi y Salmones Aysén**, las que representan más de la mitad de la producción chilena de salmón.
- Principalmente ubicada en las regiones de Los Lagos, Aysén y Magallanes, esta industria impulsa la actividad económica local y crea una extensa cadena de valor. La **presencia de una diversa gama de proveedores** en áreas como alimentación, tecnología acuícola, transporte y servicios logísticos destaca la importancia y el impacto de la salmonicultura en el desarrollo regional y nacional.
- Además, la calidad y sostenibilidad del salmón chileno han consolidado su reputación a nivel global, posicionando a **Chile como el segundo exportador mundial de salmones**.
- El gremio elabora todos los trimestres el “**Reporte de Monitoreo de Exportaciones de Salmón**”, que busca **contribuir al seguimiento de la evolución de los envíos de salmón al mundo**.
- Esta edición analiza el **tercer trimestre del año 2024** y se elabora con la información del Servicio Nacional de Aduanas.



Las toneladas exportadas durante el tercer trimestre de 2024 bajaron en un 3,1% respecto a igual periodo del 2023.

- Las exportaciones tuvieron **una baja de 5.6 toneladas** durante el tercer trimestre de 2024, esto significa un 3,1% menos que el mismo periodo del año anterior. Sin embargo, este trimestre se destaca por **ser el segundo más alto al comparar los Q3 de los últimos 8 años**.
- Por especie, se observa que el salmón Atlántico continúa con la misma tendencia a la baja que el trimestre anterior. En este trimestre, se registra una reducción del 9% en el volumen exportado en comparación con el mismo período del año pasado, lo que equivale a una caída de 13 mil toneladas. De esta disminución, 10 mil toneladas corresponden al corte entero congelado.
- El salmón pacífico **Coho logra la más alta exportación en toneladas** registrada en los Q3, con 26 mil toneladas, un 30% más que igual periodo 2023.
- La trucha registra un incremento del 13%**, al comparar los trimestres iguales (9.856 vs 11.351).

Toneladas de salmónidos exportados por especie Tercer trimestre de cada año

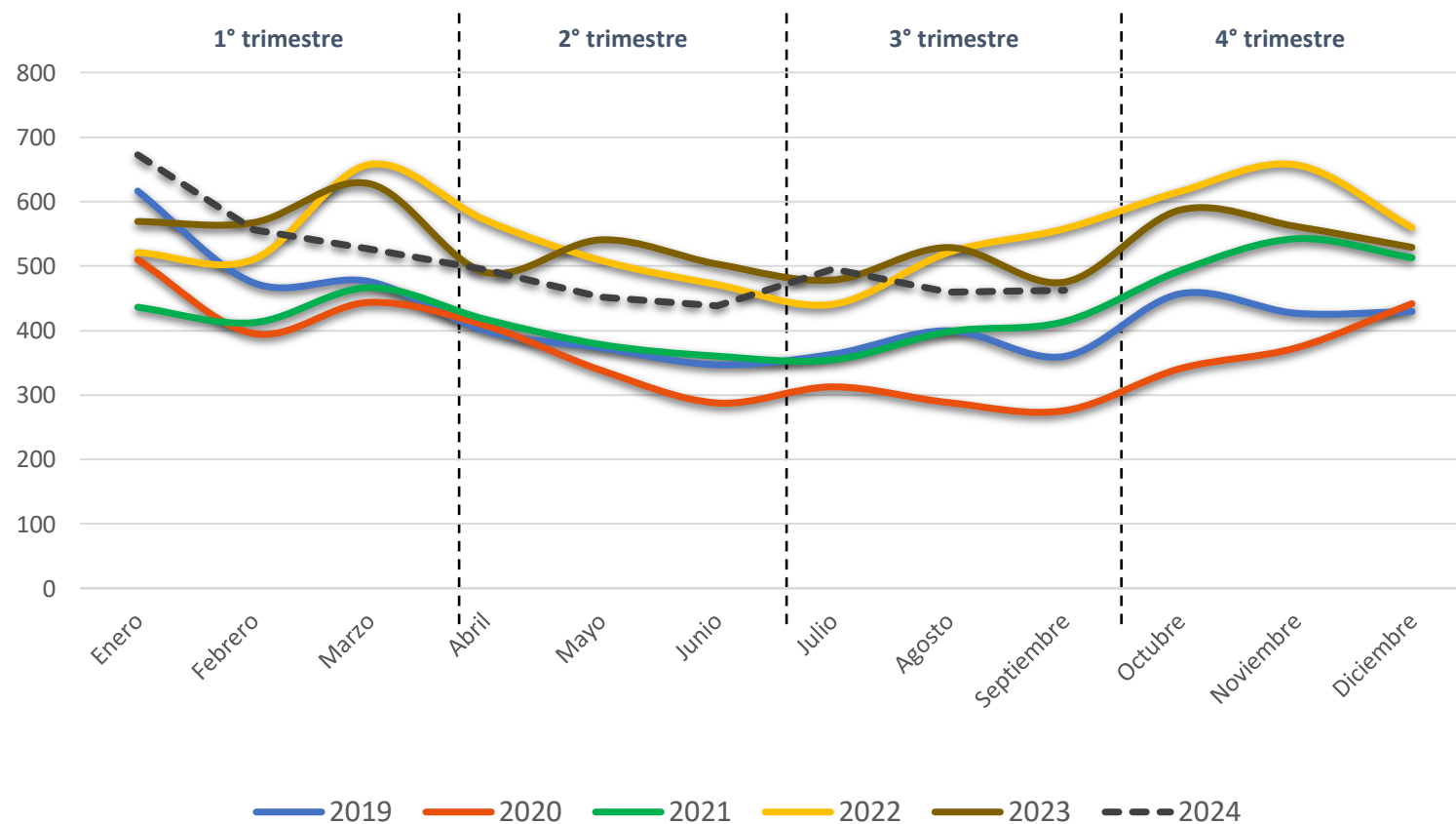


Fuente: Elaboración propia en base a datos de Aduana (2024).

Las exportaciones de salmón del tercer trimestre de 2024 totalizan US\$ 1.417 millones.

- En millones de USD, **no se observaron diferencias significativas entre los años 2023 y 2024** para el mismo periodo, lo que refleja un estancamiento en los ingresos durante este año.
- El aumento en **el volumen de exportación del pacífico Coho también se reflejó en el retorno**, alcanzando los 182 millones de USD, lo que representa **un incremento del 40%** en comparación con el mismo período del año anterior.
- En contraste, las exportaciones de salmón Atlántico disminuyeron un 10%, alineándose con la reducción en toneladas (-9%). Por su parte, el valor de la Trucha aumentó un 19%.
- A pesar de la disminución en volumen y millones de USD del **salmón Atlántico**, su **formato fresco continúa representando el 50% de las exportaciones de esta especie**.

Exportación mensual de salmón y trucha (US\$ millones) 2019-2024



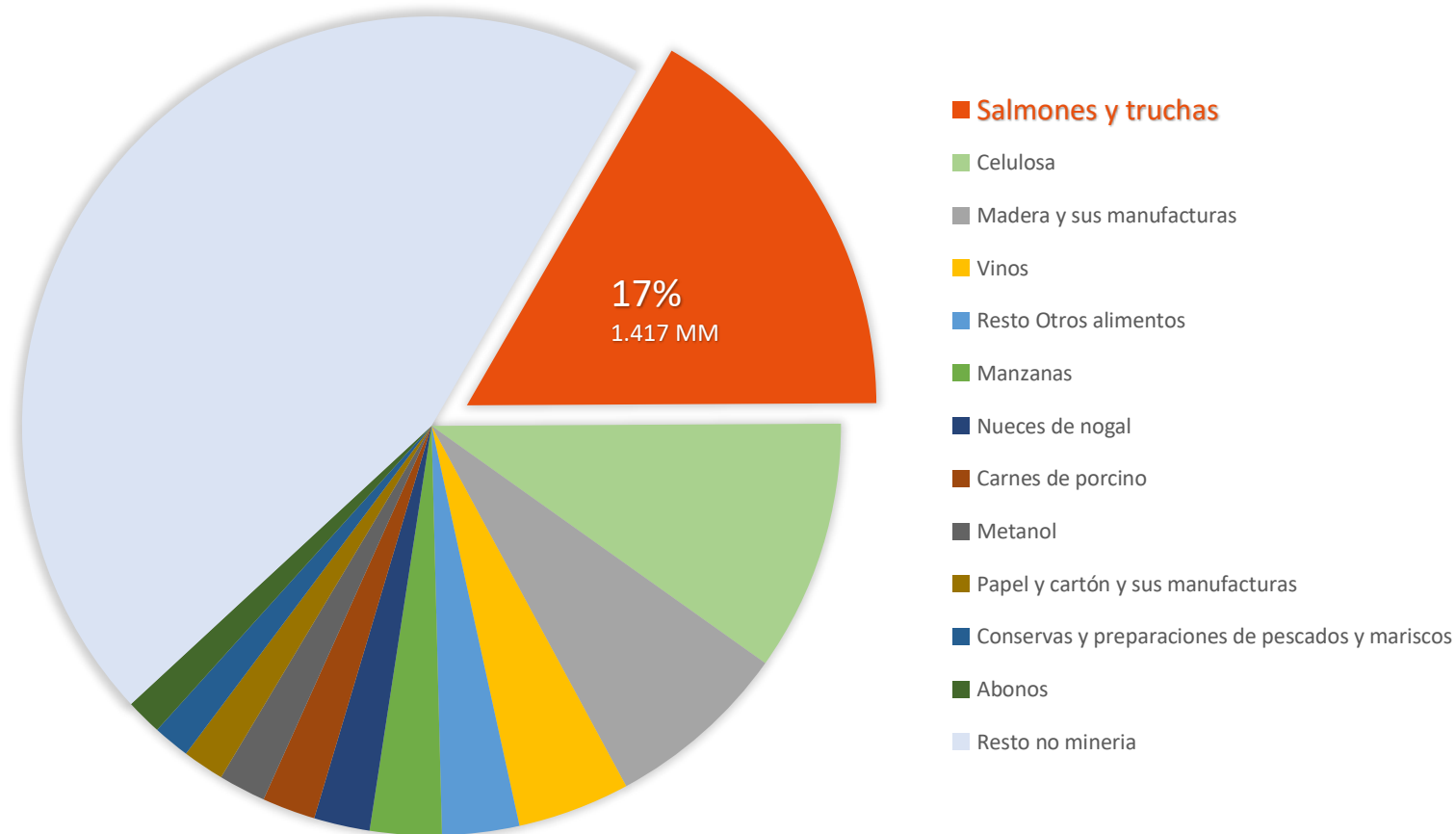
Fuente: Elaboración propia en base a datos de Aduana (2024).

La salmonicultura representa el 17% de las exportaciones no mineras de Chile.

- La exportación de salmón lidera ampliamente en los productos no mineros, con **una valorización de más de 1,4 mil millones de USD** en el tercer trimestre de 2024. Esto subraya la importancia de mantener su competitividad a nivel internacional frente a otros productos.
- En comparación con otros sectores claves, como la celulosa (849 millones de USD FOB) y la madera (623 millones de USD FOB), **el salmón mantiene una ventaja significativa**, siendo el principal generador de valor FOB en este periodo.
- En la categoría alimentos, **las manzanas y nueces secundan a los salmones** con US\$241 y US\$ 188 millones respectivamente.

*FOB: Valor de la mercancía estipulado en factura comercial, transacción bancaria, o algún documento que acredite el valor de compra.

Productos no mineros exportados (% desde US MM) Tercer trimestre 2024



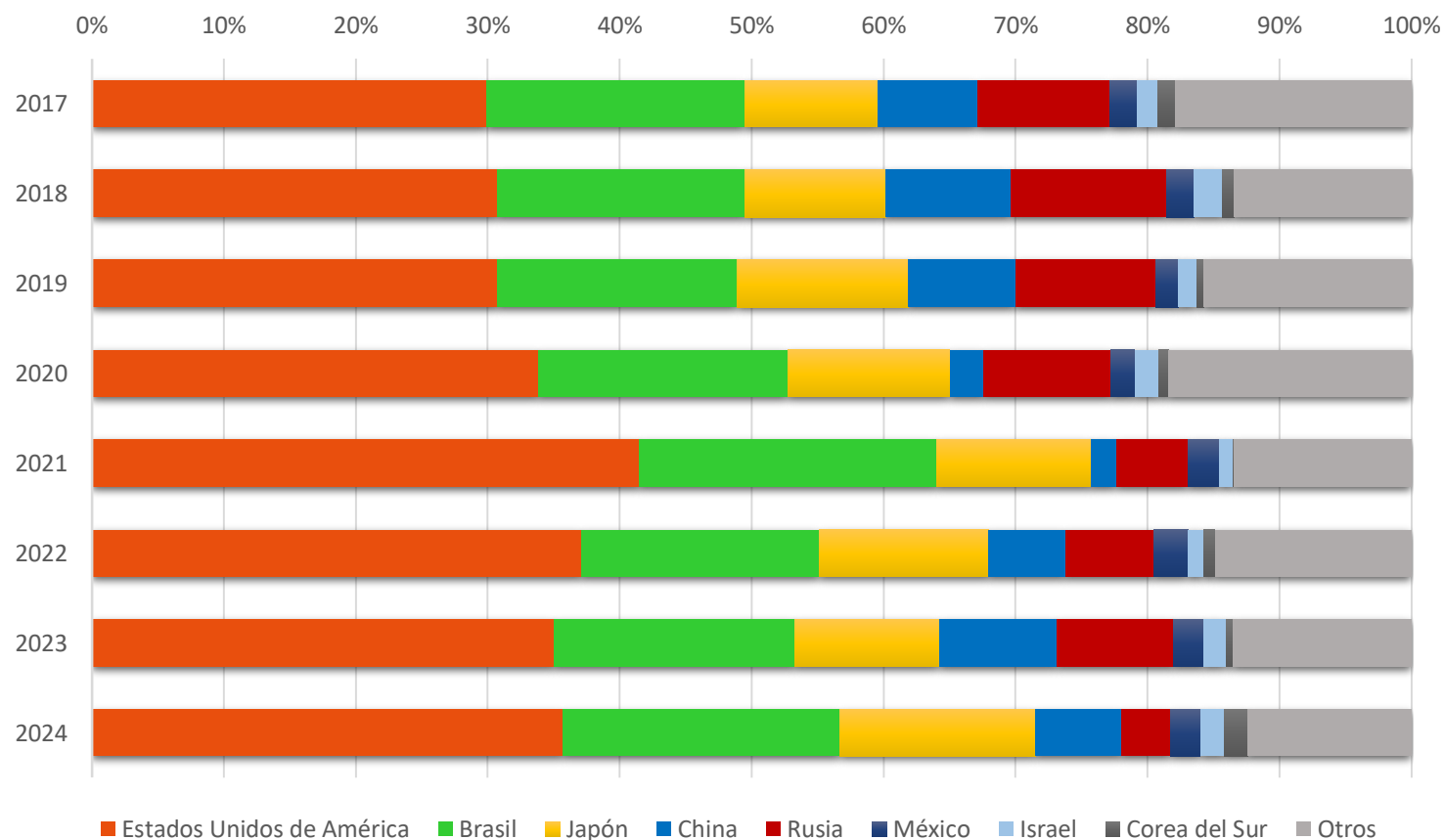
Fuente: Elaboración propia en base a datos de Aduana (2024).

Estados Unidos, Brasil y Japón representan el 71,5% de las exportaciones de salmón.

- **Estados Unidos como principal mercado:** En el tercer trimestre de 2024, Estados Unidos sigue siendo **el mercado más importante para las exportaciones de salmón chileno**, con 60.899 toneladas (36%) exportadas con un margen significativo frente a otros destinos.
- Cabe señalar que el 48% del salmón consumido en Estados Unidos es chileno (Fuente: NOAA Fisheries)
- **Brasil logra la mayor cantidad exportada:** Es mercado ha mostrado un crecimiento significativo, pasando de 32.096 toneladas en 2023 a 35.840 toneladas en 2024, lo que representa un incremento del 11.6% en volumen. **Su participación en el total de exportaciones subió del 18.2% en 2023 al 21% en 2024, consolidándose como el mercado de mayor crecimiento este trimestre.**
- **Japón en crecimiento:** Otro mercado destacado en términos de crecimiento, aumentando de 19.343 toneladas en 2023 a 25.236 toneladas en 2024, lo que equivale a un alza del 30.5% en volumen. Su participación en el total de exportaciones también creció, pasando del 11% en 2023 al 14.8% en 2024. Esto refleja su posición como un mercado clave en Asia.
- **El salmón chileno llegó a 64 mercados distintos durante el periodo analizado.** Anualmente este número asciende a 78.

PRINCIPALES MERCADOS

Distribución toneladas de salmón y trucha exportados por país Tercer trimestre 2017 – 2024.

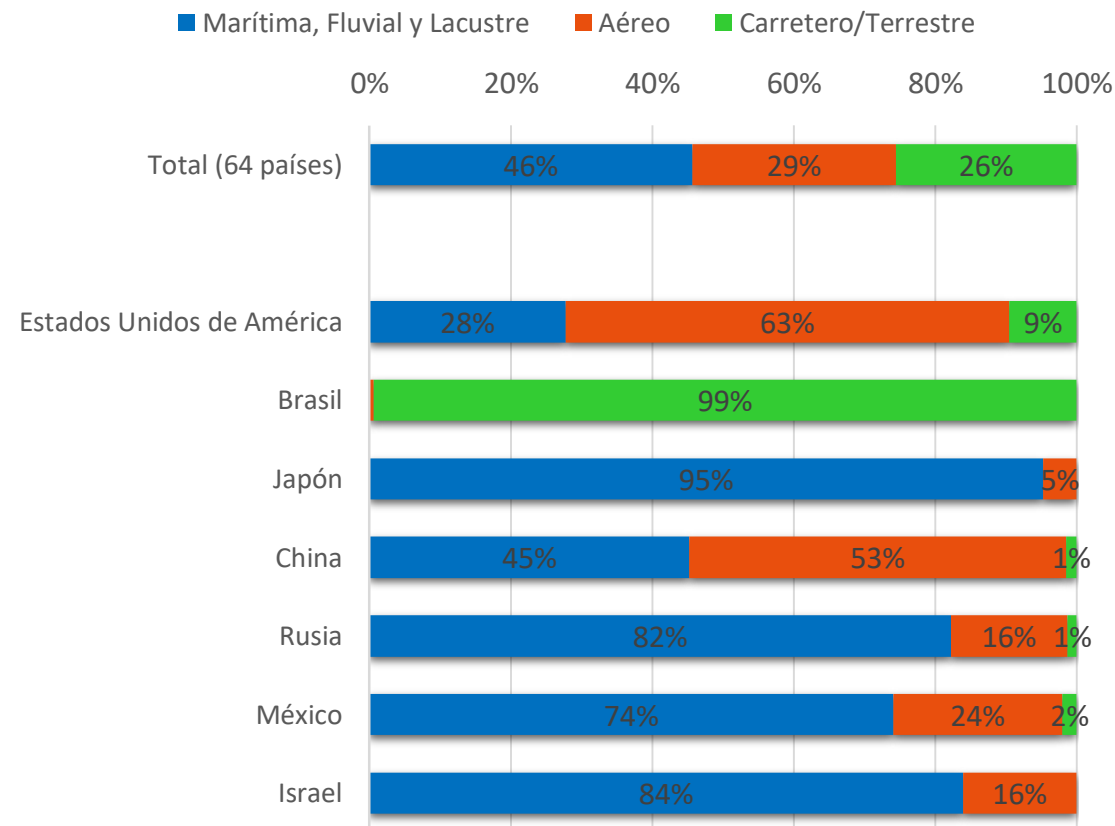


Fuente: Elaboración propia en base a datos de Aduana (2024).

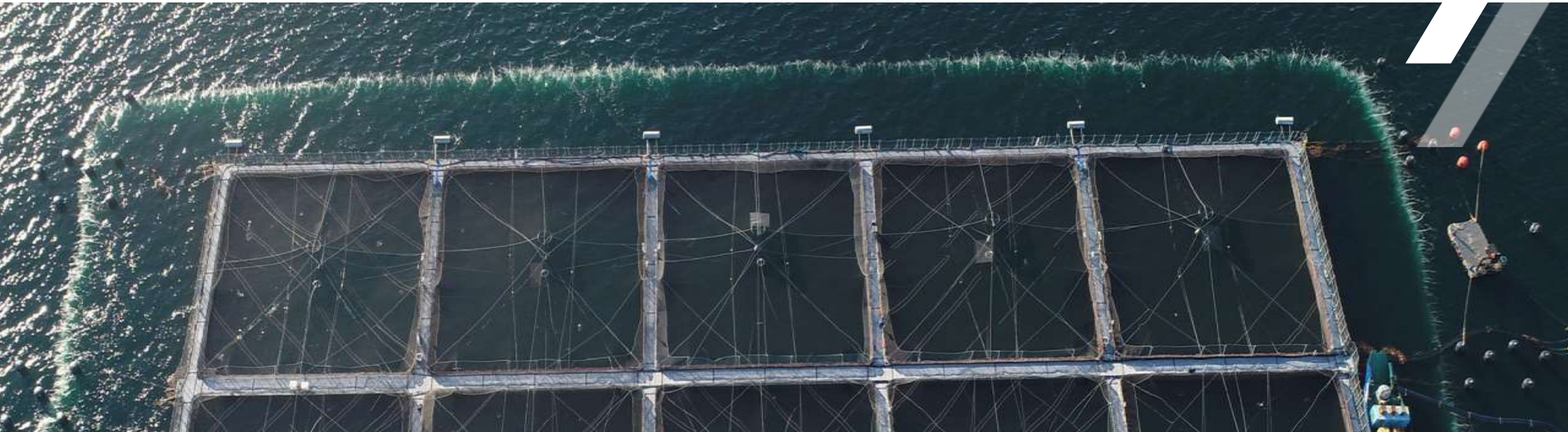
LA DIVERSIDAD DE TRANSPORTE PARA LLEGAR A TODO EL MUNDO

- La industria del salmón chileno demuestra una notable versatilidad en la distribución de sus productos, llegando a **64 países, utilizando transporte marítimo, aéreo y terrestre.**
- **El transporte marítimo juega un rol fundamental, movilizand**o el 46% del total de las exportaciones, lo que resalta su potencia como el principal medio de transporte para conectar Chile con mercados tan diversos como Japón, donde el 95% de las exportaciones se realiza por vía marítima.
- A su vez, a destinos como Rusia e Israel, el 82% y el 84% respectivamente, llega también por esta vía.
- La capacidad de nuestra industria para adaptarse a diferentes soluciones logísticas, como son el transporte aéreo que predomina en Estados Unidos (63%) y Brasil (99%), hasta el carretero, muestra su fortaleza para **estar presente en todo el mundo y satisfacer las demandas de mercados estratégicos.**

Vía de transporte Tercer trimestre 2024



Fuente: Elaboración propia en base a datos de Aduana (2024).



MONITOREO EXPORTACIONES SALMÓN CONSEJO DEL SALMON A.G.

Tercer trimestre 2024



CONSEJO DEL SALMÓN
CHILE

www.consejodelsalmon.cl